

KOLORY



„Pomaluj
swój świat!”



Made in Technology

Niespotykane bogactwo kolorów, wykończeń i wariantów technicznych

Systemy profili okiennych i drzwiowych VEKA oferowane są w bogatej paletce kolorów i wykończeń, w tym odwzorowujących strukturę różnych gatunków drewna oraz niektóre metale, np. aluminium. Dlatego okna z nich wykonane doskonale komponują się z każdą fasadą oraz każdym stylem architektonicznym.

Do wyboru jest kilkadziesiąt kolorów. Każdy z nich przydzielony jest według kryterium dostępności do jednej z trzech grup folii. Każdy system profili VEKA ma inny podział na grupy.

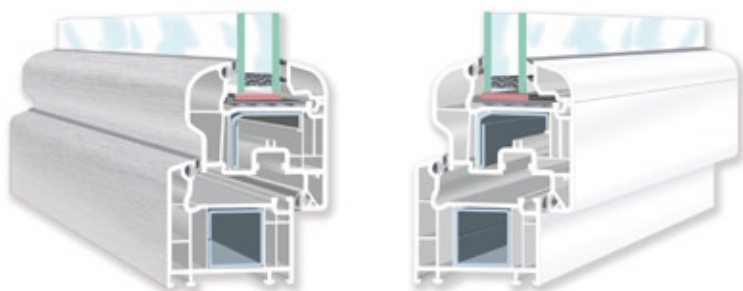
Dla dalszego wzbogacenia możliwości projektowych, stolarka wykonana w systemie VEKA może być wyprodukowana nie tylko w jednym, lecz na życzenie również w dwóch odmiennych kolorach – jeden widoczny od zewnątrz, drugi od wewnątrz budynku. W tym celu dostarczamy producentom okien i drzwi profile niefoliowane (białe), foliowane jednostronnie (kolor + biel) oraz foliowane dwustronnie (kolor jednolity z obu stron lub dwa odmienne kolory). Przykłady takich zestawów kolorystycznych przedstawiamy obok.

Profile w systemie VEKA PERFECTLINE mogą być wykonane w tzw. koekstruzji. Profil poddawany foliowaniu tłoczony jest w dwóch kolorach. Zewnętrzna ścianka profilu jest barwiona w masie (barwione PVC). Jej kolor jest zbliżony do koloru okleiny. Odpowiednio zabarwiona ścianka profilu pod okleiną maskuje ewentualne uszkodzenia mechaniczne powstałe w trakcie wieloletniej eksploatacji stolarki, powodując iż są one mało widoczne (przykład obok).

Profil foliowany jednostronnie

Przykład: PERFECTLINE Oval.

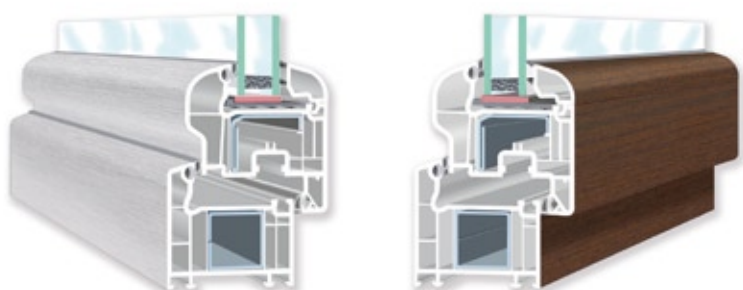
Od zewnątrz folia „aluminium szczotkowane”, od wewnątrz biel.



Profil foliowany dwustronnie

Przykład: PERFECTLINE Oval.

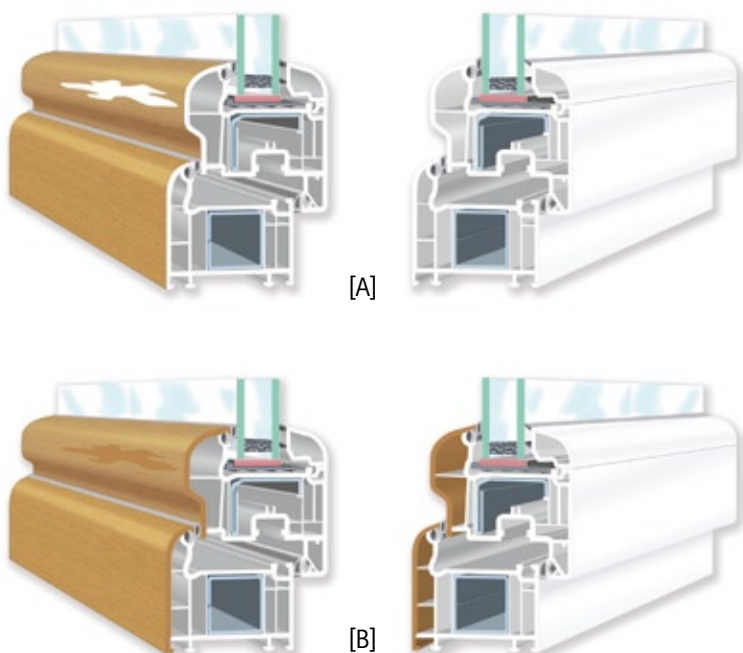
Od zewnątrz folia „aluminium szczotkowane”, od wewnątrz folia „macore”.



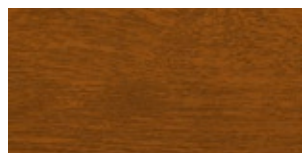
Profil koekstrudowany

Porównanie: PERFECTLINE Swing.

Wygląd rozległego, mechanicznego uszkodzenia kolorowej okleiny profilu zwykłego [A] i koekstrudowanego [B]



Paleta kolorów i wykończeń profili okiennych VEKA*



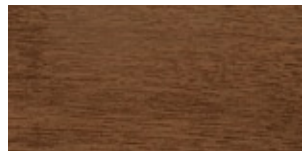
dąb złocisty
2178.001



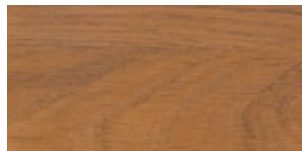
dąb bagienny
2052.089



mahoń
2065.021

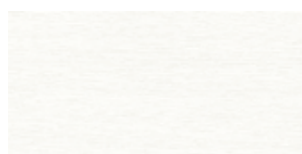


orzech
2178.007



winchester
49240

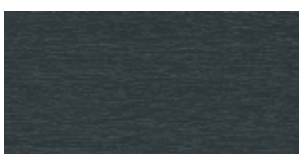
Folie standardowe



biały
9152.05



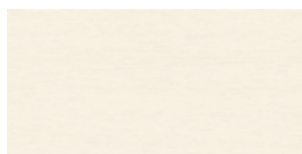
brąz
8875.05



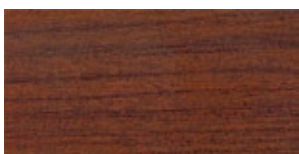
ciemno-szary
7016.05



ciemno-zielony
6125.05



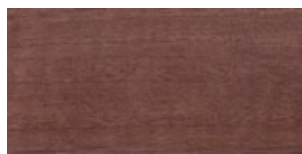
kremowo-biały
1379.05



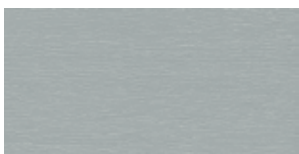
macore
3162.002



siena noce
49237



siena rosso
49233



srebrno-szary
7155.05

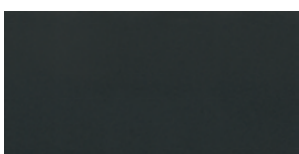
Folie uzupełniające



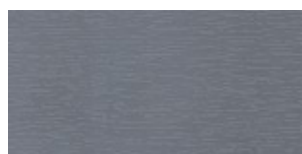
agatowo-szary
7038.05



antracytowo-szary gładki
7016.05-083



antracytowo-szary mat
49122



bazaltowo-szary
7012.05



czarno-brązowy
8518.05



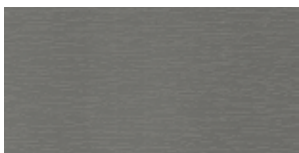
daglezyja cieniowana
3152.009



dąb rustykalny
3156.003



jasny dąb
3118.076



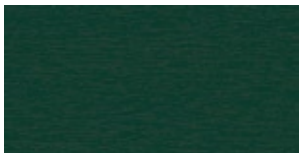
kwarcowo-szary
7039.05



sosna góraska
3069.041



srebrno-szary mat
49124



zielony
6005.05

Folie specjalne

* Pomiedzy eksponowanymi próbkami, a oryginalną folią okienną mogą występować różnice w odcieniach kolorów wynikające z odwzorowania ich na nieoryginalnym materiale. Kolory i podział na grupy wg systemu VEKA PERFECTLINE. VEKA Polska zastrzega sobie możliwość zmiany wyżej zaprezentowanej gamy kolorów i wykończeń. Aktualny program kolorów i wykończeń dostępny jest u naszych partnerów handlowych.





Jakość poparta technologią

VEKA jest światowym liderem w produkcji systemów okiennych z PVC.

Od ponad trzydziestu lat VEKA nieustannie rozwija technologię produkcji. Przed wyrobami firmy stawiane są najwyższe wymagania. Używana do produkcji profili mieszanka o unikalnym składzie powstaje w sterowanych komputerowo mieszalniach. Procesowi produkcji towarzyszą surowe testy, m.in. odporności profili na kurczenie się pod wpływem zmian temperatury oraz trwałości naroży.

Wśród wielu producentów w Polsce, jedynie VEKA posiada w swej ofercie profili okiennych do budynków mieszkalnych i biurowych wyłącznie systemy zaliczane zgodnie z PN-EN 12608 do najwyższej klasy A*. Ścianki zewnętrzne profili w klasie A posiadają grubość 3 mm (z tolerancją 0,2 mm). Jest to kluczowy parametr dla optymalnej ochrony domowników przed chłodem i hałasem, jednocześnie zapewniający oknom stabilność i trwałość.



VEKA Polska Sp. z o.o.

96-100 Skierniewice, ul. Sobieskiego 71
tel. (46) 834 44 00 • fax (46) 834 44 74

www.veka.pl